

LES ATELIERS DE SACLAY

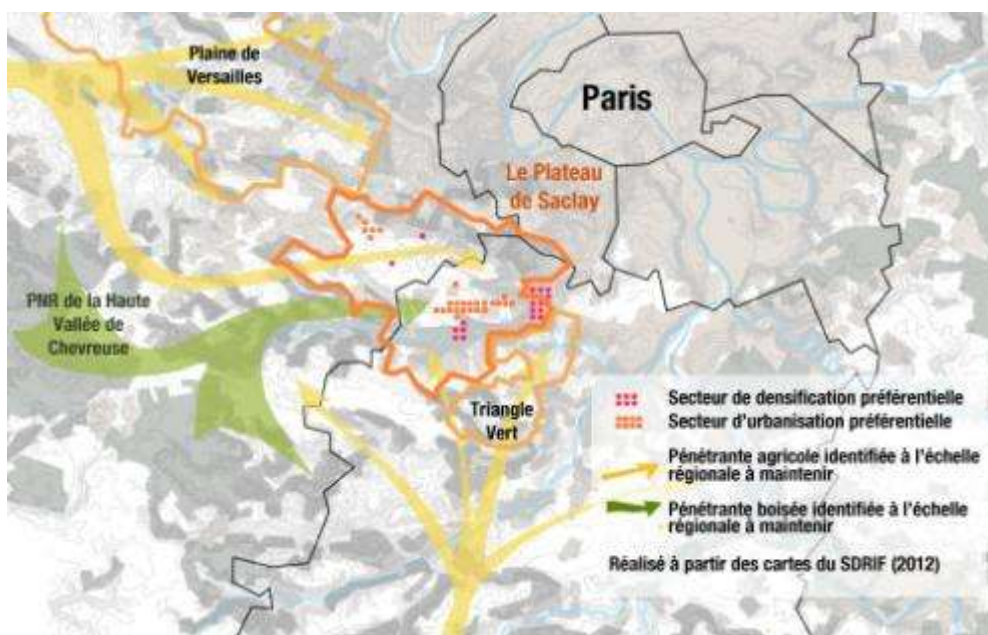
Circulation des flux alimentaires, de matière organique et d'hydrologiques du Plateau de Saclay et de ses vallées

Marion Bruère, chargée de mission Terre et Cité et Yoann Verger, Ingénieur
Laboratoire d'Excellence BASC

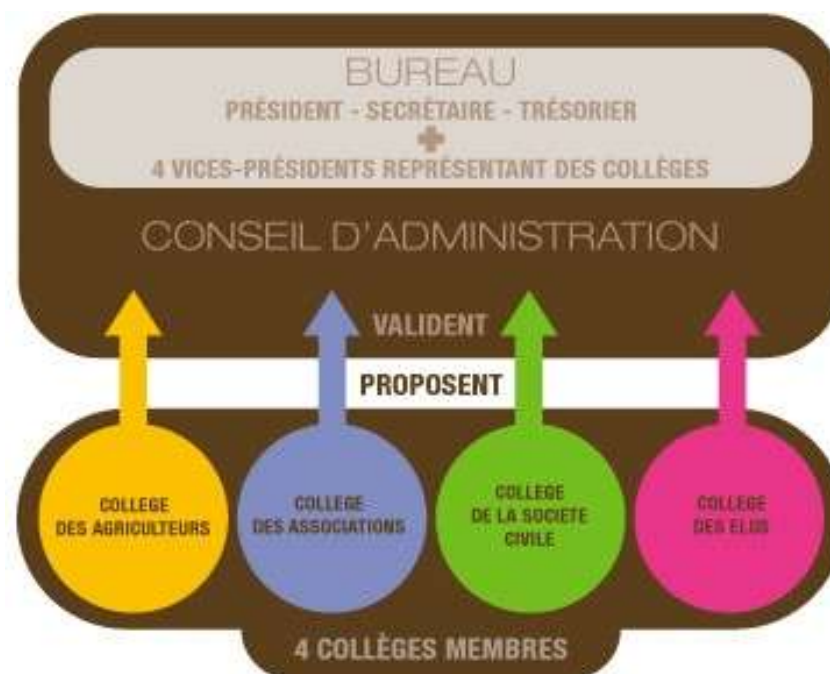


1. – LE PLATEAU DE SACLAY ET TERRE ET CITE

- Un des programmes agriurbains – créé par les agriculteurs dans les années 2000
- Raison d'être « *Préserver et promouvoir une agriculture de qualité sur le Plateau de Saclay et son patrimoine associé* »
- Un espace de rencontre – 4 collèges
- Une structure charnière entre les institutions et les acteurs du territoire



Le Plateau de Saclay, une petite région agricole à 15 km de Paris (200 000 hab, 15 000 ha dont 2600 ha agricole)



Une gouvernance multi collégiale avec quatre catégories d'acteurs (20 collectivités – 10 agriculteurs – 20 associations – 50 membres Société Civile)

2. – LES LIENS AVEC LES ACTEURS DE LA RECHERCHE – LABEX BASC

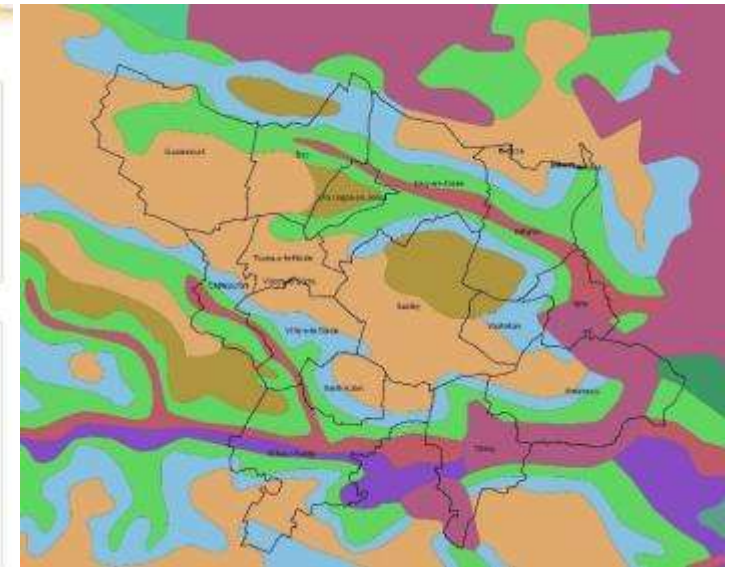
- Un cycle de concertation en 2013 dont une journée de rencontre avec les chercheurs
- De nombreux acteurs de la recherche sur le lien Climat-Vivant-Société (INRA, CEA, AgroParisTech, Université Paris Sud, ...) regroupés au sein du Laboratoire BASC
- 5 projets de recherche concrétisés (Climat, sol, eau, biodiversité, etc)
- La nécessité d'un état des lieux sur le territoire et d'une vision globale



Réunion d'avancement pour choisir les types de matières organiques qui seront testés sur les terres



**Exposition Saclay COP
Climat et agriculture**



À l'échelle des parcelles, une qualité des sols connue par les agriculteurs mais non partagée

Source : AgroParisTech

3. – ECOLOGIE TERRITORIALE

- Analyse du métabolisme territoriale, i.e. les flux de matière et d'énergie consommés et échangés sur le territoire
- Compréhension de leur évolution historique et des possibilités de changements, pour un territoire durable
- Ateliers de Saclay 23 – 26 mai 2016 :
 - Flux alimentaire, de matière organique, et d'eau
 - Constructions de perspectives contrastées (fictions territoriales)



Echanges sur l'organisation des Ateliers



Une trentaine de chercheurs et directeurs de recherche de domaines complémentaires (*sciences sociales, agronomie, sols, hydraulique, climat, etc*)

4. – L'INTÉGRATION DES ACTEURS LOCAUX AUX RÉFLEXIONS


- 26 Janvier 2016 : Préparation des Ateliers de Saclay du mois de Mai
- Lors des ateliers :
 - Des visites de terrain
 - Des temps d'échanges avec quelques acteurs
 - Un débat en étoile pour permettre aux catégories d'acteurs de se positionner rapidement sur les fictions
- Une journée de restitution des travaux en fin d'année



Journée du 26 Janvier : 27 chercheurs, 6 /10 Agriculteurs - une dizaine de représentants des collectivités



Présentation des avis des catégories d'acteurs sur les 3 fictions

A group of people is walking away from the camera on a dirt path that winds through a field. The field is filled with tall, green lavender plants. In the foreground, there are several bright red flowers. The background is a dense line of green trees under a clear sky. The overall scene is peaceful and scenic.

Merci de votre attention