

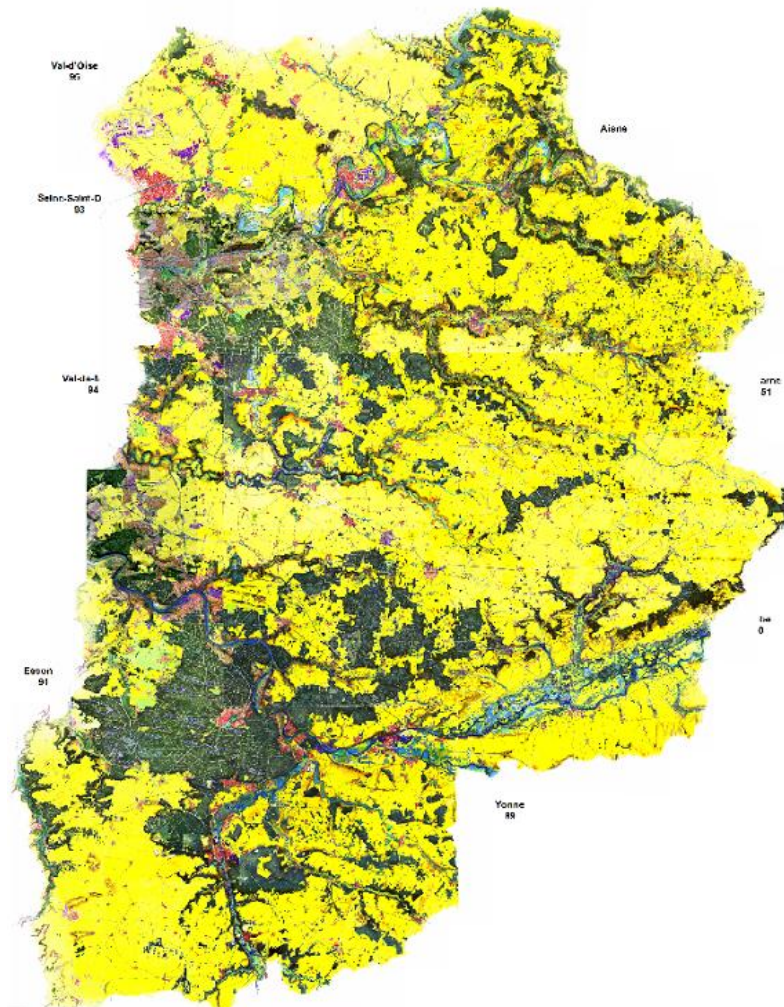
Les enjeux de la préservation des espaces agricoles et naturels à l'échelle de la Seine-et-Marne

**L'exemple du Périmètre de Protection
des Espaces Agricoles et Naturels Périurbains
(PPEANP) de Marne-et-Gondoire**

Atelier d'été de Natureparif
Agriculture urbaine et biodiversité
1^{er} juillet 2014

Le contexte seine-et-marnais et ses enjeux

- Les espaces agricoles et naturels : 85 % de la surface du Département, facteur d'identité et d'attractivité du territoire



Les enjeux de la préservation des espaces agricoles et naturels

Pourquoi protéger et valoriser ces espaces ?

- Espaces **supports d'activité économique** : exploitations agricoles, filières locales, écotourisme...
 - Espaces **facteurs de lien social** et de préservation de la qualité de vie : maintien du paysage, pratique de loisirs, lieux d'échanges.
 - Espaces dont la préservation **répond aux grands enjeux environnementaux** : qualité de la ressource en eau, limitation de l'érosion des sols, préservation de la biodiversité, atténuation des effets du changement climatique...
 - Car ces espaces et leur fonctionnement **sont menacés de destruction irréversible**
- **espaces garants de la durabilité et de la résilience du territoire**

La politique départementale en faveur des espaces agricoles et naturels

Un engagement du Département pour un développement maîtrisé et harmonieux du territoire conciliant attractivité économique, préservation du cadre de vie et valorisation du patrimoine agricole et naturel

À travers des documents cadres ...

- L'aménagement durable du territoire, une des 5 priorités du projet de territoire départemental
- Des politiques ciblées : agricole, forestière, schéma des ENS

... et des projets concrets : exemple de Marne et Gondoire

- Mise à disposition de l'outil de protection PPEANP au service du projet de territoire de la CAMG
- Accompagnement technique, financier et pilotage de la procédure de création et d'extension du PPEANP (accord des communes, enquête publique)
- Co-élaboration du programme d'actions